

GRAUTHOFF

SEIT 1956

TÜRENGRUPPE

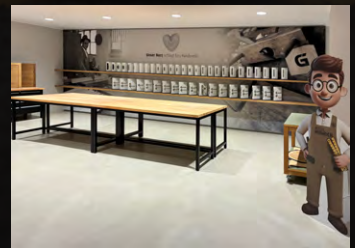
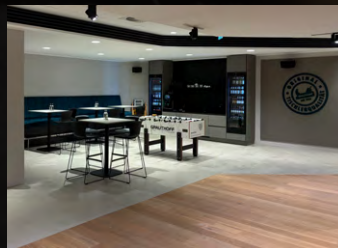
Hobelbank
Schulungs-Campus
für Technik, Montage und mehr!



**1. Halbjahr
2026**

GRAUTHOFF SEMINARE

Produkt-, Technik- und Montagewissen für Handel und Handwerk



Wissen, das verbindet. Qualität, die bleibt.

Türen sind mehr als Bauteile – sie sind das Ergebnis von Erfahrung, Präzision und technischem Verständnis. In unseren Schulungen geben wir dieses Wissen weiter: anschaulich, praxisnah und auf Augenhöhe.

Als Hersteller mit tiefem Verständnis für das Türenhandwerk teilen wir unser Know-how mit Fachhändlern und Handwerkern, die täglich Verantwortung für Qualität übernehmen. Von Planung und Technik bis hin zu Details, die im Alltag entscheidend sind, vermitteln wir nicht nur Inhalte, sondern Sicherheit und Vertrauen im Umgang mit unseren Produkten.



Übersicht der Seminarmodule
mit ihren **Zielgruppen** und **Voraussetzungen**:



Die GRAUTHOFF Türen-Akademie - Grundlagenwissen intensiv

Die GRAUTHOFF Türen-Akademie ist ein auf **kaufmännische Auszubildende, Angestellte ohne spezielles Türen-Fachwissen oder Quereinsteiger** zugeschnittenes Grundlagenkonzept. Ziel ist es, den Teilnehmenden einen sicheren und praxisnahen Einstieg in die Welt des Türen-Fachberaters zu ermöglichen und sie Schritt für Schritt zu kompetenten Ansprechpartnern für ihre Kunden zu entwickeln.



Die Türen-Akademie vermittelt das grundlegende Wissen, das für eine kompetente Beratung und sichere Auftragsabwicklung im Türegeschäft erforderlich ist. In einer intensiven und praxisnahen Schulung erhalten die Teilnehmenden einen umfassenden Einblick in unsere Produkte, Verkaufsprozesse, digitale Tools und technische Grundlagen. Das Programm richtet sich speziell an kaufmännische Auszubildende und Angestellte ohne fachliche Vorkenntnisse. Ziel ist es, ein solides Fundament zu schaffen, auf dem sich Wissen und Können gezielt weiterentwickeln lassen. Schritt für Schritt werden die Teilnehmer mit den Abläufen vertraut gemacht und auf den professionellen Umgang mit Kunden, Produkten und Systemen vorbereitet.

So entsteht ein klarer, praxisorientierter Einstieg in die Welt des Türegeschäfts – mit dem Ziel, Sicherheit, Verständnis und Freude an der Beratung zu fördern.



Auf Wunsch reservieren wir Ihnen ein Hotelzimmer.

- Die Hotelkosten für Mitarbeitende unserer Handelspartner übernimmt die GRAUTHOFF Türengruppe.
- Für weitere Teilnehmende erfolgt die Abrechnung der Übernachtungskosten direkt im Hotel.
- Preis pro Nacht: EZ: ca. 75 EUR | DZ: ca. 120 EUR (inkl. Frühstück). Kostenfreie Stornierung bis 4 Tage vor Veranstaltungsbeginn möglich.

Ablauf und Inhalte im Detail:

Die Tages-Seminare werden begleitet durch Führungen durch den Betrieb und der jeweiligen Fertigung um Theorie und Praxis spielerisch zu vereinen. Mit dem vermittelten Wissen fällt es dem Branchennachwuchs leichter die Abläufe zu verstehen und zukünftige Aufgaben besser und vor allem sicherer zu meistern.

Tag 1 - Montag 02.03.2026

- **Beginn: 10:00 Uhr**
- **Begrüßung** der Teilnehmer im „Schulungs-Campus“
- **Vorstellung** Grauthoff Türengruppe
- **Schulung** - Das Türblatt
- **Schulung** - Die Oberflächen
- Abendveranstaltung im **GRAUTHOFF Bistro „1956“**

Tag 2 - Dienstag 03.03.2026

- **Werksführung** Werk Türen
- **Beanspruchungsgruppen** Prüflabor
- **Schulung** - Die Zarge
- **Aus der Praxis** „Aus dem Karton ins Loch“
- Abendveranstaltung im **GRAUTHOFF Bistro „1956“**

Tag 3 - Mittwoch 04.03.2026

- **Werksführung** Werk Zargen
- Die **wichtigste Norm** bei Innentüren: DIN 18101
- **Beschlagstechnik**
- Licht & Harmonie **Glastüren** - Licht & Harmonie
- **Produktschulung** Ausstellung
- Abendveranstaltung im **GRAUTHOFF Bistro „1956“**

Tag 4 - Donnerstag 05.03.2026

- Einstieg **GTi Kalkulationssystem**
- Vorstellung **digitale Themen**
- Schulung **Schallschutz / Einbruchhemmung**
- **Aus der Praxis** „Keine Angst vor hohen Preisen“
- Abschlusstest
- ca. **15:30 Uhr** Veranstaltungsende / Verabschiedung

► **Anmeldungen siehe Seite 26/27**

Das GRAUTHOFF Kompakt-Seminar ›GRUNDLAGEN‹

Die GRAUTHOFF Türen-Akademie ist ein auf **kaufmännische Auszubildende, Angestellte ohne spezielles Türen-Fachwissen oder Quereinsteiger** zugeschnittenes Grundlagenkonzept. Hierbei soll den Teilnehmenden in kompakter Form der sichere und praxisnahe Einstieg in die Welt des Türen-Fachberaters ermöglicht werden.



Das Kompakt-Seminar GRUNDLAGEN vermittelt die wichtigsten Grundlagen, das für eine Beratung und Auftragsabwicklung im Türegeschäft erforderlich ist. In einer kompakten und praxisnahen Schulung erhalten die Teilnehmenden einen Einblick in unsere Produkte, Verkaufsprozesse, digitale Tools und technische Grundlagen.

Das Programm richtet sich speziell an kaufmännische Auszubildende und Angestellte ohne fachliche Vorkenntnisse. Ziel ist es, ein solides Fundament zu schaffen, auf dem sich Wissen und Können gezielt weiterentwickeln lassen. Schritt für Schritt werden die Teilnehmer mit den Abläufen vertraut gemacht und auf den professionellen Umgang mit Kunden, Produkten und Systemen vorbereitet.

So entsteht ein klarer, praxisorientierter Einstieg in die Welt des Türegeschäfts – mit dem Ziel, Sicherheit, Verständnis und Freude an der Beratung zu fördern.



Auf Wunsch reservieren wir Ihnen ein Hotelzimmer.

- Die Hotelkosten für Mitarbeitende unserer Handelspartner übernimmt die GRAUTHOFF Türengruppe.
- Für weitere Teilnehmende erfolgt die Abrechnung der Übernachtungskosten direkt im Hotel.
- Preis pro Nacht: EZ: ca. 75 EUR | DZ: ca. 120 EUR (inkl. Frühstück). Kostenfreie Stornierung bis 4 Tage vor Veranstaltungsbeginn möglich.

Ablauf und Inhalte im Detail:

Die Tages-Seminare werden begleitet durch Führungen durch den Betrieb und der jeweiligen Fertigung um Theorie und Praxis spielerisch zu vereinen. Mit dem vermittelten Wissen fällt es dem Branchennachwuchs leichter die Abläufe zu verstehen und zukünftige Aufgaben besser und vor allem sicherer zu meistern.

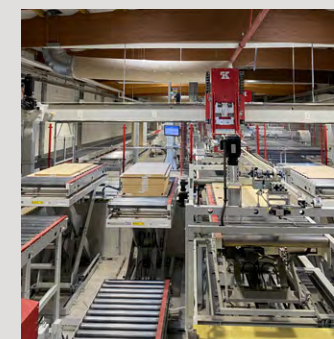
Tag 1 - Dienstag 24.02.2026

- **Beginn: 9:00 Uhr**
- **Begrüßung** der Teilnehmer im „Schulungs-Campus“
- **Vorstellung** Grauthoff Türengruppe
- Grundlagen **Türblatt + Zargen**
- Grundlagen **Oberflächen**
- Schulung **Schallschutz / Einbruchhemmung**
- Vorstellung **digitale Themen**
- Abendveranstaltung im **GRAUTHOFF Bistro „1956“**



Tag 2 - Mittwoch 25.02.2026

- **Werksführung** Werk Türen
- **Produktschulung** Ausstellung
- Licht & Harmonie **Glastüren** - Licht & Harmonie
- ca. **15:45 Uhr** Veranstaltungsende / Verabschiedung



► **Anmeldungen siehe Seite 26/27**

Die GRAUTHOFF Schulung ›DIGITAL‹

Dieses Seminar ist ein praxisorientiertes Weiterbildungskonzept für kaufmännische Auszubildende und Mitarbeitende mit Grundwissen im Türenbereich. Ziel ist es, die Teilnehmenden sicher im Umgang mit den digitalen GRAUTHOFF-Tools, -Prozessen und -Systemen zu machen und sie in ihrer Rolle als moderne Türen-Fachverkäufer gezielt zu stärken.

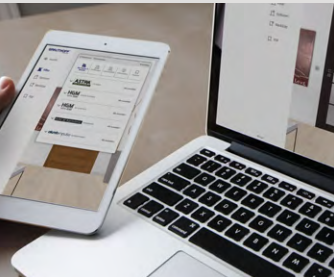


Intensive Basis Schulung zu den digitalen Themen der Grauthoff Türengruppe und darüber hinaus.

► GTi Kalkulationssystem

Weitere digitale Beratungstools:

- GT-Interaktiv
- Chatbot
- mein.grauthoff
- die Chance KI



Auf Wunsch reservieren wir Ihnen ein Hotelzimmer.

- Die Hotelkosten für Mitarbeitende unserer Handelspartner übernimmt die GRAUTHOFF Türengruppe.
- Für weitere Teilnehmende erfolgt die Abrechnung der Übernachtungskosten direkt im Hotel.
- Preis pro Nacht: EZ: ca. 75 EUR | DZ: ca. 120 EUR (inkl. Frühstück). Kostenfreie Stornierung bis 4 Tage vor Veranstaltungsbeginn möglich.

Ablauf und Inhalte im Detail:

Das Seminar findet im GRAUTHOFF Schulungs-Campus statt. Hier stehen verschiedene Möglichkeiten zur optimalen Schulung digitaler Inhalte zur Verfügung.

Tagesablauf - Donnerstag 26.02.2026

- Beginn: 9:00 Uhr
- Begrüßung der Teilnehmer im „Schulungs-Campus“
- GTi Schulung
- GRAUTHOFF Interaktiv
- mein.grauthoff
- GRAUTHOFF Chatbot
- Einstieg ins Thema KI: ChatGPT, Gemini ...
- ca. 16:00 Uhr Veranstaltungsende / Verabschiedung



► Anmeldungen siehe Seite 26/27

Die GRAUTHOFF Schulung ›TÜREN VERKAUFEN‹

Dieses Seminar ist ein praxisorientiertes Weiterbildungskonzept für kaufmännische Auszubildende und Mitarbeitende mit Grundwissen im Türenbereich. Ziel ist es, den Teilnehmenden wirksame Verkaufsargumente, praxisnahe Methoden und aktuelle Markttrends an die Hand zu geben, um Türen überzeugend und erfolgreich zu verkaufen.



Die Schulung „Türen verkaufen“ vermittelt das zentrale Wissen, das für eine erfolgreiche Beratung und den sicheren Verkauf von Türen im Fachhandel erforderlich ist. In einer kompakten, praxisorientierten Schulung erhalten die Teilnehmenden einen verständlichen Überblick über Türensortimente, Verkaufsargumente, typische Kundenanforderungen sowie die wichtigsten Markttrends.

Auf Basis vorhandener Grundkenntnisse vertiefen die Teilnehmenden ihre Produkt- und Verkaufskompetenz im Türenbereich. Sie lernen Produktvorteile und Nutzungsargumente gezielt einzusetzen, um Türen wertiger zu positionieren sowie die Nutzung digitaler Hilfsmittel bei der Kundenberatung. Außerdem wird der souveräne Umgang mit Einwänden oder Beanstandungen gefestigt.

Ziel ist es, allgemein mehr Sicherheit im Gespräch zu gewinnen, überzeugender zu argumentieren um die Beratung und den Verkauf nachhaltig, erfolgreicher zu gestalten.



Auf Wunsch reservieren wir Ihnen ein Hotelzimmer.

- ▶ Die Hotelkosten für Mitarbeitende unserer Handelspartner übernimmt die GRAUTHOFF Türengruppe.
- ▶ Für weitere Teilnehmende erfolgt die Abrechnung der Übernachtungskosten direkt im Hotel.
- ▶ Preis pro Nacht: EZ: ca. 75 EUR | DZ: ca. 120 EUR (inkl. Frühstück). Kostenfreie Stornierung bis 4 Tage vor Veranstaltungsbeginn möglich.

Ablauf und Inhalte im Detail:

Die Tages-Seminare werden begleitet durch Führungen durch den Betrieb und den jeweiligen Fertigungsbereichen um Theorie und Praxis anschaulich zu machen. Dadurch lassen sich die Zusammenhänge in der Fertigung, sowie die besonderen Produkt- und Qualitätsmerkmale am besten vermitteln.

Tag 1 - Dienstag 24.03.2026

- ▶ **Beginn: 10:00 Uhr**
- ▶ **Begrüßung** der Teilnehmer im „Schulungs-Campus“
- ▶ **Vorstellung** Grauthoff Türengruppe
- ▶ **Der Türenmarkt** - Gemeinsam richtig aufstellen für die Zukunft
- ▶ **Vertriebsweg / Wettbewerb** im Handel
- ▶ **Industrie / Unterschiede** am Produkt
- ▶ **Werksführung** Werk Türen
- ▶ Abendveranstaltung im **GRAUTHOFF Bistro „1956“**

Tag 2 - Mittwoch 25.03.2026

- ▶ **Vorstellung** - Digitale Themen
- ▶ **Werksführung** Werk Zargen
- ▶ **Wandflächenbündige Systeme** (Puro, Alumin Impulse, etc.)
- ▶ **Schulung** - Der richtige Umgang mit Beanstandungen
- ▶ **Vorstellung** - licht & harmonie
- ▶ ca. **15:30 Uhr** Veranstaltungsende / Verabschiedung

▶ **Anmeldungen siehe Seite 26/27**

Die GRAUTHOFF Schulung ›FUNKTIONSTÜREN SK/RC/T30/RS‹

Dieses Seminar ist ein praxisorientierte Weiterbildungskonzept für kaufmännische Auszubildende und Mitarbeitende mit Grundwissen im Türenbereich. Die Teilnehmer erhalten fundiertes Fachwissen zum Thema Funktionstüren und ihre Eigenschaften um diese nicht nur als Notwendigkeit, sondern auch als echte Mehrwerte zu verkaufen.



Im Fokus stehen einbruchhemmende Türen, Schallschutztüren sowie Feuer- und Rauchschutztüren und deren fachgerechte Planung, Anwendung und Umsetzung. In einer kompakten, praxisnahen Schulung erhalten die Teilnehmenden einen strukturierten Überblick über relevante Normen, Richtlinien und gesetzliche Vorgaben, Klassifizierungen und Prüfanforderungen sowie über die technischen Unterschiede und konstruktiven Merkmale der jeweiligen Türtypen. Ergänzend werden typische Einsatzbereiche, Schnittstellen zu angrenzenden Bauteilen sowie häufige Fehlerquellen thematisiert.

Ein wesentlicher Bestandteil der Schulung sind praxisorientierte Einbauhinweise: Welche Voraussetzungen müssen bauseits erfüllt sein? Worauf ist bei Zarge, Befestigung, Abdichtung und Beschlägen zu achten? Und welche Aspekte sind entscheidend, um die geforderten Schutzfunktionen auch nach dem Einbau sicherzustellen?



Auf Wunsch reservieren wir Ihnen ein Hotelzimmer.

- ▶ Die Hotelkosten für Mitarbeitende unserer Handelspartner übernimmt die GRAUTHOFF Türengruppe.
- ▶ Für weitere Teilnehmende erfolgt die Abrechnung der Übernachtungskosten direkt im Hotel.
- ▶ Preis pro Nacht: EZ: ca. 75 EUR | DZ: ca. 120 EUR (inkl. Frühstück). Kostenfreie Stornierung bis 4 Tage vor Veranstaltungsbeginn möglich.

Ablauf und Inhalte im Detail:

Das Seminar findet im GRAUTHOFF Schulungs-Campus statt. Hier stehen verschiedene Arbeitsbereiche zur optimalen Schulung, Vorführung und zum selbst Ausprobieren zur Verfügung.

Tag 1 - Dienstag 28.04.2026

- ▶ **Beginn: 10:00 Uhr**
- ▶ **Begrüßung** der Teilnehmer im „Schulungs-Campus“
- ▶ **Vorstellung** Grauthoff Türengruppe
- ▶ **Schulung** - Schallschutz / Einbruchhemmung
- ▶ **Produktion** - Funktionstüren
- ▶ **Montage** - Schallschutz / Einbruchhemmung
- ▶ **Einbruchtest** - RC 2
- ▶ Abendveranstaltung im **GRAUTHOFF Bistro „1956“**

Tag 2 - Mittwoch 29.04.2026

- ▶ **Schulung** - T30 Feuerschutz und Rauchschutz
- ▶ **Montage** - T30 Feuerschutz
- ▶ **Schulung** - 3D Objektband ECO Schulte
- ▶ **Schulung** - Obentürschließer ECO Schulte
- ▶ ca. **15:30 Uhr** Veranstaltungsende / Verabschiedung

▶ **Anmeldungen siehe Seite 26/27**

Die GRAUTHOFF Schulung ›MONTAGE KOMPAKT‹

Die Kompakt-Schulung „Montage“ ist ein praxisorientiertes Weiterbildungsangebot für **Monteure sowie technische Mitarbeitende** mit grundlegenden Türkenntnissen. Ziel der Schulung ist es, fundiertes technisches Wissen zu vermitteln, das für die fachgerechte Montage, Prüfung und Beurteilung von Türen erforderlich ist.



Die Schulung „Montage kompakt“ vermittelt praxisnahes Fachwissen für die fachgerechte Montage von gefälzten und stumpfen Türelementen. Ziel der Schulung ist es, Sicherheit im Umgang mit typischen Montagesituationen zu schaffen und die Teilnehmenden zu befähigen, Einbausituationen eigenständig zu beurteilen und korrekt umzusetzen.

Im Mittelpunkt stehen die systematische Baustellen- und Materialprüfung vor der Montage, das Erkennen von Abweichungen und Toleranzen sowie die richtige Vorbereitung von Wandöffnungen, Untergründen und Bauteilen. Schritt für Schritt werden die relevanten Montageabläufe erläutert – von der Kontrolle der gelieferten Elemente über das Ausrichten und Befestigen der Zarge bis hin zu Funktionsprüfung und Endkontrolle.

Ein zentraler Bestandteil der Schulung ist der Ansatz „Hilfe zur Selbsthilfe“: Anhand typischer Praxisbeispiele und häufiger Fehlerbilder lernen die Teilnehmenden, Probleme frühzeitig zu erkennen, Ursachen richtig einzuordnen und geeignete Lösungswege abzuleiten.



Auf Wunsch reservieren wir Ihnen ein Hotelzimmer.

- ▶ Die Hotelkosten für Mitarbeitende unserer Handelspartner übernimmt die GRAUTHOFF Türengruppe.
- ▶ Für weitere Teilnehmende erfolgt die Abrechnung der Übernachtungskosten direkt im Hotel.
- ▶ Preis pro Nacht: EZ: ca. 75 EUR | DZ: ca. 120 EUR (inkl. Frühstück). Kostenfreie Stornierung bis 4 Tage vor Veranstaltungsbeginn möglich.

Ablauf und Inhalte im Detail:

Das Seminar findet im GRAUTHOFF Schulungs-Campus statt. Hier stehen verschiedene Arbeitsbereiche zur optimalen Schulung, Vorführung und zum selbst Ausprobieren zur Verfügung.

Tagesablauf - Montag 08.06.2026

- ▶ **Beginn: 10:00 Uhr**
- ▶ **Begrüßung** der Teilnehmer im „Schulungs-Campus“
- ▶ **Vorstellung** Grauthoff Türengruppe
- ▶ **Auf der Baustelle** - Prüfung und Einrichtung
- ▶ **Montagevorführung** - Standard
- ▶ **Hilfe zur Selbsthilfe**
- ▶ **Werksführung** - Werk Türen
- ▶ ca. **16:00 Uhr** Veranstaltungsende / Verabschiedung



▶ **Anmeldungen siehe Seite 26/27**

Die GRAUTHOFF Intensivschulung ›MONTAGE‹

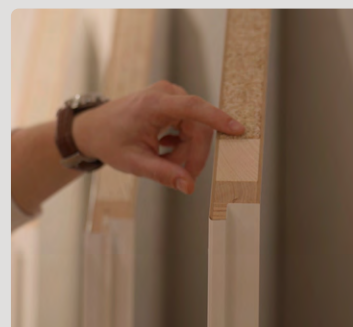
Die Intensiv-Schulung „Montage“ ist ein praxisorientiertes Weiterbildungsangebot für **Monteure sowie technische Mitarbeitende** mit grundlegenden Türkenntnissen. Ziel der Schulung ist es, fundiertes technisches Wissen zu vermitteln und zu vertiefen, das für die fachgerechte Montage, Prüfung und Beurteilung von Türen erforderlich ist.



Diese Schulung vermittelt und vertieft praxisnahes Fachwissen für die fachgerechte Montage von verschiedenen Türelementen. Ziel der Schulung ist es, Sicherheit im Umgang mit typischen Montagesituationen zu schaffen und die Teilnehmenden zu befähigen, auch schwierige Einbausituationen und Gegebenheiten eigenständig einzuschätzen.

Im Mittelpunkt stehen die systematische Baustellen- und Materialprüfung vor der Montage, das Erkennen von Abweichungen und Toleranzen sowie die richtige Vorbereitung von Wandöffnungen, Untergründen und Bauteilen. Schritt für Schritt werden die relevanten Montageabläufe erläutert – von der Kontrolle der gelieferten Elemente über das Ausrichten und Befestigen der Zarge bis hin zu Funktionsprüfung und Endkontrolle.

Ein zentraler Bestandteil der Schulung ist der Ansatz „Hilfe zur Selbsthilfe“: Anhand typischer Praxisbeispiele und häufiger Fehlerbilder lernen die Teilnehmenden, Probleme frühzeitig zu erkennen, Ursachen richtig einzuordnen und geeignete Lösungswege abzuleiten.



Auf Wunsch reservieren wir Ihnen ein Hotelzimmer.

- Die Hotelkosten für Mitarbeitende unserer Handelspartner übernimmt die GRAUTHOFF Türengruppe.
- Für weitere Teilnehmende erfolgt die Abrechnung der Übernachtungskosten direkt im Hotel.
- Preis pro Nacht: EZ: ca. 75 EUR | DZ: ca. 120 EUR (inkl. Frühstück). Kostenfreie Stornierung bis 4 Tage vor Veranstaltungsbeginn möglich.

Ablauf und Inhalte im Detail:

Die Tages-Seminare werden begleitet durch Führungen durch den Betrieb und den jeweiligen Fertigungsbereichen um Theorie und Praxis anschaulich zu machen. Dadurch lassen sich die Zusammenhänge in der Fertigung, sowie die besonderen Produkt- und Qualitätsmerkmale am besten vermitteln.

Tag 1 - Montag 13.04.2026

- **Beginn: 10:00 Uhr**
- **Begrüßung** der Teilnehmer im „Schulungs-Campus“
- **Vorstellung** Grauthoff Türengruppe
- **Auf der Baustelle** - Prüfung und Einrichtung
- **Montage** - Standard
- **Werksführung** - Werk Türen
- **licht & harmonie**
- Abendveranstaltung im **GRAUTHOFF Bistro „1956“**



Tag 2 - Dienstag 14.04.2026

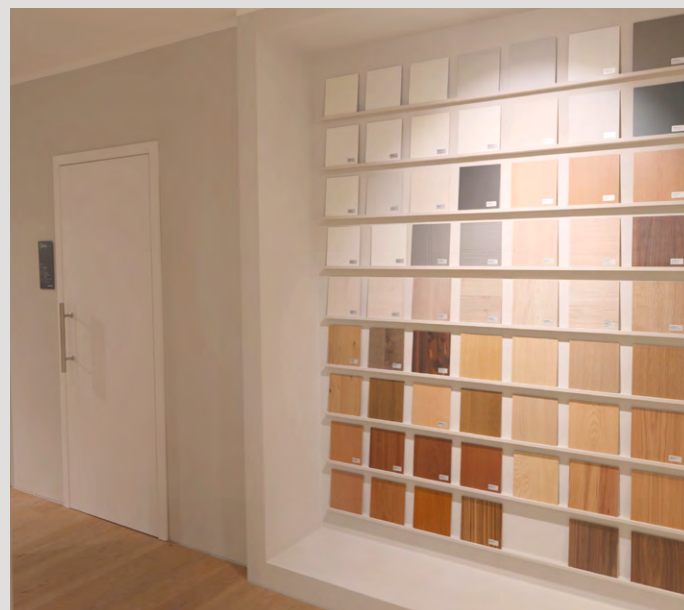
- **Praxis** - Hilfe zur Selbsthilfe
- **Werksführung** - Werk Zargen
- **Montage** - Funktionstüren und ihre Besonderheiten
- **Einbruchtest** - RC2 Türen
- **Montage** - Wandbündige Zargen „PURO“
- ca. **15:30 Uhr** Veranstaltungsende / Verabschiedung



► **Anmeldungen siehe Seite 26/27**

Die GRAUTHOFF Intensivschulung ›PRODUKT+MONTAGE‹

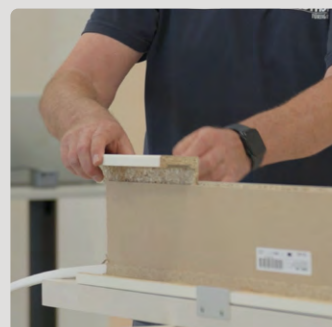
Die Intensiv-Schulung „Produkt und Montage“ ist ein praxisorientiertes Weiterbildungsangebot für **Planer und Entscheider** mit grundlegenden Türkenntnissen. Mehrwerte erkennen und verständlich vermitteln: Holz- und Glastüren im Fokus, ergänzt durch praxisnahe Tipps & Tricks für die Montage.



Die Intensiv-Schulung „Produkt und Montage“ richtet sich an Entscheider im Handwerk und stellt das Produkt als Schlüssel für Qualität, Funktion und Sicherheit in den Mittelpunkt. Vermittelt wird ein fundiertes, praxisnahes Verständnis für Produkteigenschaften, Systemaufbauten und Einsatzgrenzen – als Grundlage für sichere Entscheidungen in Planung und Ausführung.

Die Schulung zeigt, wie Produktwahl, Einbausituation und Montage zusammenwirken und welche Folgen falsche Entscheidungen für Qualität, Reklamationen und Haftung haben können. Teilnehmende erhalten klare Orientierung zu technischen Grundlagen, relevanten Prüfpunkten und praxisbewährten Standards.

So schafft die Schulung eine verlässliche Basis für richtige Produktentscheidungen, effiziente Abläufe und dauerhaft hohe Ausführungsqualität.



Auf Wunsch reservieren wir Ihnen ein Hotelzimmer.

- Die Hotelkosten für Mitarbeitende unserer Handelspartner übernimmt die GRAUTHOFF Türeggruppe.
- Für weitere Teilnehmende erfolgt die Abrechnung der Übernachtungskosten direkt im Hotel.
- Preis pro Nacht: EZ: ca. 75 EUR | DZ: ca. 120 EUR (inkl. Frühstück). Kostenfreie Stornierung bis 4 Tage vor Veranstaltungsbeginn möglich.

Ablauf und Inhalte im Detail:

Die Tages-Seminare werden begleitet durch Führungen durch den Betrieb und den jeweiligen Fertigungsbereichen um Theorie und Praxis anschaulich zu machen. Dadurch lassen sich die Zusammenhänge in der Fertigung, sowie die besonderen Produkt- und Qualitätsmerkmale am besten vermitteln.

Tag 1 - Montag 04.05.2026

- **Beginn: 10:00 Uhr**
- **Begrüßung** der Teilnehmer im „Schulungs-Campus“
- **Vorstellung** Grauthoff Türeggruppe
- **KI - die Chance?** - Staunen, verstehen, anwenden
- **Vorstellung** - digitale Themen
- **Werksführung** - Werk Türen
- **Produktschulung** - Ausstellung
- Abendveranstaltung **im GRAUTHOFF Bistro „1956“**



Tag 2 - Dienstag 05.05.2026

- **Schulung** - Schallschutz / Einbruchhemmung
- **Montage** - Schallschutz / Einbruchhemmung
- **Einbruchtest** - RC2 Türen
- **Werksführung** - Werk Zargen
- **Aus der Praxis** - Hilfe zur Selbsthilfe
- **licht & harmonie**
- ca. **15:30 Uhr** Veranstaltungsende / Verabschiedung



► **Anmeldungen siehe Seite 26/27**

Die GRAUTHOFF Intensivschulung ›MONTAGE‹

Die Kompakt-Schulung „Produkt + Montage“ ist ein praxisorientiertes Weiterbildungsangebot für **Planer und Entscheider** mit grundlegenden Türkenntnissen. Mehrwerte erkennen und verständlich vermitteln: Holz- und Glastüren im Fokus, ergänzt durch praxisnahe Tipps & Tricks für die Montage.



Die Kompakt-Schulung „Produkt und Montage“ richtet sich an Entscheider im Handwerk und stellt das Produkt als Schlüssel für Qualität, Funktion und Sicherheit in den Mittelpunkt. Vermittelt wird ein grundlegendes, praxisnahes Verständnis für Produkteigenschaften, Systemaufbauten und Einsatzgrenzen – als Grundlage für sichere Entscheidungen in Planung und Ausführung.

Die Schulung zeigt, wie Produktwahl, Einbausituation und Montage zusammenwirken und welche Folgen falsche Entscheidungen für Qualität, Reklamationen und Haftung haben können. Teilnehmende erhalten klare Orientierung zu technischen Grundlagen und praxisbewährten Standards.

So schafft die Schulung eine verlässliche Basis für richtige Produktentscheidungen, effiziente Abläufe und dauerhaft hohe Ausführungsqualität.



Auf Wunsch reservieren wir Ihnen ein Hotelzimmer.

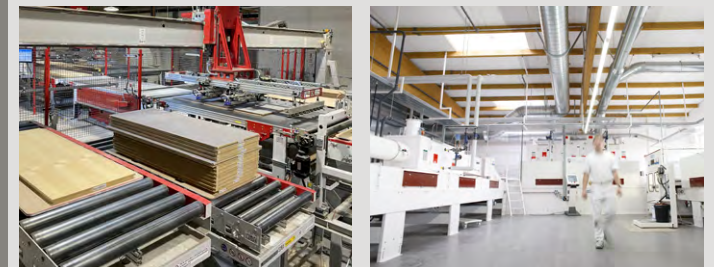
- ▶ Die Hotelkosten für Mitarbeitende unserer Handelspartner übernimmt die GRAUTHOFF Türengruppe.
- ▶ Für weitere Teilnehmende erfolgt die Abrechnung der Übernachtungskosten direkt im Hotel.
- ▶ Preis pro Nacht: EZ: ca. 75 EUR | DZ: ca. 120 EUR (inkl. Frühstück). Kostenfreie Stornierung bis 4 Tage vor Veranstaltungsbeginn möglich.

Ablauf und Inhalte im Detail:

Dieses Tages-Seminar wird begleitet durch Führungen durch den Betrieb und den jeweiligen Fertigungsbereichen sowie der Türen-Ausstellung um Theorie und Praxis anschaulich zu machen. Dadurch lassen sich die Zusammenhänge in der Fertigung, sowie die besonderen Produkt- und Qualitätsmerkmale am besten vermitteln.

Tagesablauf und Themen

- ▶ **Beginn: 10:00 Uhr**
- ▶ **Begrüßung** der Teilnehmer im „Schulungs-Campus“
- ▶ **Vorstellung** Grauthoff Türengruppe
- ▶ **Schulung** - Montage Standardtüren
- ▶ **Vorstellung** - digitale Themen
- ▶ **Werksführung** - Werk Türen
- ▶ **Produktschulung** - Ausstellung
- ▶ ca. **16:30 Uhr** Veranstaltungsende / Verabschiedung



▶ **Anmeldungen siehe Seite 26/27**

Die GRAUTHOFF T30 Schulung

T30-Schulung mit technischen Grundlagen zu Feuerschutztüren sowie Zertifizierung, Inbetriebnahme und Wartung von ECO-Feststellanlagen – normgerecht, praxisnah und anwendungsorientiert. Praxisorientiertes Weiterbildungsangebot für **Planer und Monteure** mit grundlegenden Türkenntnissen.



Die T30-Schulung mit Zertifizierung für ECO-Feststellanlagen vermittelt fundiertes technisches Wissen rund um Feuerschutztüren der Feuerwiderstandsklasse T30 sowie den fachgerechten Einsatz von Feststellanlagen.

Im Mittelpunkt stehen die konstruktiven und funktionalen Merkmale von T30-Feuerschutztüren, deren zulässige Einsatzbereiche sowie die Anforderungen an Montage, Befestigung, Anschlussdetails und Funktionsprüfung. Ergänzend werden typische Fehlerquellen, häufige Abweichungen auf der Baustelle und deren Auswirkungen auf den Brandschutz praxisnah erläutert.

Die Schulung richtet sich an Monteure, technische Fachkräfte sowie verantwortliche Entscheider im Handwerk, die mit der Planung, Montage oder Prüfung von Feuerschutztüren und Feststellanlagen betraut sind.

Mit erfolgreicher Teilnahme wird die Zertifizierung für ECO-Feststellanlagen erworben – als Nachweis der fachlichen Qualifikation und Grundlage für eine sichere, regelkonforme Ausführung in der Praxis.



Auf Wunsch reservieren wir Ihnen ein Hotelzimmer.

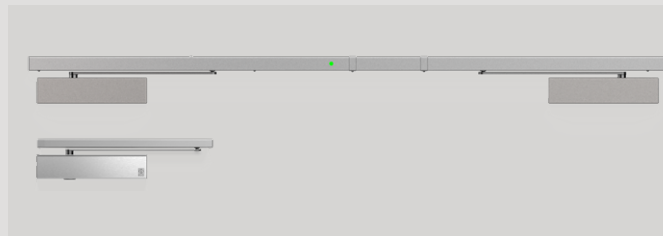
- Die Hotelkosten für Mitarbeitende unserer Handelspartner übernimmt die GRAUTHOFF Türengruppe.
- Für weitere Teilnehmende erfolgt die Abrechnung der Übernachtungskosten direkt im Hotel.
- Preis pro Nacht: EZ: ca. 75 EUR | DZ: ca. 120 EUR (inkl. Frühstück). Kostenfreie Stornierung bis 4 Tage vor Veranstaltungsbeginn möglich.

Ablauf und Inhalte im Detail:

Die Tages-Seminare werden begleitet durch Führungen durch den Betrieb und den jeweiligen Fertigungsbereichen um Theorie und Praxis anschaulich zu machen. Dadurch lassen sich die Zusammenhänge in der Fertigung, sowie die besonderen Produkt- und Qualitätsmerkmale am besten vermitteln.

Tag 1 - Dienstag 19.05.2026

- **Beginn: 10:00 Uhr**
- **Begrüßung** der Teilnehmer im „Schulungs-Campus“
- **Vorstellung** Grauthoff Türengruppe
- **Produktschulung T30** - Montage Forum
- **Werksführung** - Werk Türen
- **Produktschulung - ECO OBX Bänder** - Varianten und Vorteile
- **Produktschulung - ECO Türschließer** - Schließfolgeregelungen und Feststellanlagen
- Abendveranstaltung im **GRAUTHOFF Bistro „1956“**



Tag 2 - Mittwoch 20.05.2026

- **Beginn: 8:30 Uhr**
- **Gesetze, Richtlinien, Grundlagen, Normen**
- **Schulung** - ECO-Türschließer (EN 1154)
 - ECO Schließfolgeregelungen (EN 1158)
 - ECO-Feststellanlagen (EN 1155)
- **Schulung** - Technik, Varianten und Zubehör
 - Weitere ECO-Feststellanlagen
- **Zulassungswesen FSA**
 - Wartung, Abnahme, Inbetriebnahme
 - Fachkraft für FSA - DIN 14677
- **schriftliche Abschlussprüfung**
- ca. **15:30 Uhr** Veranstaltungsende / Verabschiedung

Sie erhalten mit diesem Seminar die **Berechtigung ECO-Feststellanlagen gemäß den Richtlinien des DIBt Berlin zu montieren, abzunehmen sowie Prüfungen und Wartungen gemäß EN 14677 durchzuführen.**

► **Anmeldungen siehe Seite 26/27**

GRAUTHOFF Schulung ›INDIVIDUELL‹

Neben den bewährten Standardthemen, wie Werks- und Ausstellungsbesichtigungen, kann ein übergeordnetes Spezialthema nach individuellen Interessen gewählt werden. Je nach Zusammensetzung der Gruppe kann der Schwerpunkt entweder stärker auf theoretischen Konzepten oder auf praktischen Anwendungen liegen.

Aus folgenden Modulen können Sie Ihre individuelle Schulung zusammenstellen:

► Montage

- Standard Türen
- Standard Zargen
- Ganzglastüren

► Funktionstüren

- Montage Türen + Zargen
- Funktionen im Detail

► Digitale Themen

- GT Interaktiv
- Einführung KI

► Kalkulationssystem

- Einführung GTi
- GTi im Detail

► Produkte

- Türblatt + Zargen
- Oberflächen
- Ganzglastüren

► Normen und Vorschriften

- DIN 18101
- Funktionstüren

► Vertrieb

- Türenmarkt
- Wettbewerb
- Beanstandungen

► Beschlagstechnik

- Türschließer
- Schiebetüren
- Ganzglastüren

► Aus der Praxis

- Hilfe zur Selbsthilfe
- Tipps und Tricks

Auf Wunsch reservieren wir Ihnen ein Hotelzimmer.

► Die Hotelkosten für Mitarbeitende unserer Handelspartner übernimmt die GRAUTHOFF Türengruppe.

► Für weitere Teilnehmende erfolgt die Abrechnung der Übernachtungskosten direkt im Hotel.

► Preis pro Nacht: EZ: ca. 75 EUR | DZ: ca.120 EUR (inkl. Frühstück).
Kostenfreie Stornierung bis 4 Tage vor Veranstaltungsbeginn möglich.

GRAUTHOFF Schulung ›INDIVIDUELL‹

Sprechen Sie Ihren Ansprechpartner im Außendienst an. Mit ihm vereinbaren Sie Termin, Thema, Umfang und Dauer Ihres individuellen Seminars.



Seminar	Dauer	Datum
B1 DIE GRAUTHOFF ›TÜREN AKADEMIE‹ Basis-Schulung Fachhandel	4 Tage	02.03. bis 05.03.2026
B2 KOMPAKT-SEMINAR ›GRUNDLAGEN‹ Basis-Schulung Fachhandel	2 Tage	24.02. bis 25.02.2026
B3 INTENSIV-SEMINAR ›DIGITAL‹ Basis-Schulung Fachhandel	1 Tag	26.02.2026
F1 INTENSIV-SEMINAR ›TÜREN VERKAUFEN‹ Fortgeschrittenen-Schulung - Fachhandel	2 Tage	24.03. bis 25.03.2026
F2 INTENSIV-SEMINAR ›FUNKTION‹ Fortgeschrittenen-Schulung - Fachhandel	2 Tage	28.04. bis 29.04.2026
M1 KOMPAKT-SCHULUNG ›MONTAGE‹ Basis-Schulung - Monteure / Verarbeiter	1 Tag	08.06.2026
M2 INTENSIV-SCHULUNG ›MONTAGE‹ Fortgeschrittenen-Schulung - Monteure / Verarbeiter	2 Tage	13.04. bis 14.04.2026
E1 INTENSIV-SCHULUNG ›PRODUKT & MONTAGE‹ Fortgeschrittenen-Schulung - Planer / Entscheider im Handwerk	2 Tage	04.05. bis 05.05.2026
E2 KOMPAKT-SCHULUNG ›PRODUKT & MONTAGE‹ Fortgeschrittenen-Schulung - Planer / Entscheider im Handwerk	1 Tag	10.06.2026
E3 T30-SCHULUNG + ZERTIFIZIERUNG ECO-FESTSTELLANLAGEN Fortgeschrittenen-Schulung - Planer / Monteure im Handwerk	2 Tage	19.05. bis 20.05.2026

► Anmeldung Händler:



Als **GRAUTHOFF-Handelspartner** erfolgt die Seminar-Anmeldung über unser Service-Portal mein.grauthoff.com/service/seminare/seminar-anmeldung

► Für **individuelle Seminare** steht Ihnen Ihr Ansprechpartner im Außendienst gerne zur Verfügung.

► Anmeldung Verarbeiter und Handwerker:

► Eine Anmeldung ist nur über einen GRAUTHOFF-Handelspartner möglich.
Bitte kontaktieren Sie Ihren Händler für eine Seminar-Anmeldung.

HERZLICH WILLKOMMEN!

Hier erhalten Sie eine Übersicht unserer **Standorte in Mastholte**. Die Schulungen finden hauptsächlich in unserem Schulungs-Campus „Hobelbank“ statt. Die Betriebsbesichtigungen finden auch im Werk Türen und Werk Zargen, sowie auch bei licht & harmonie statt. Zu Ihrer Orientierung sind hier die Adressen und Navigationsdaten zusammengefasst.

© SCHULUNGSCAMPUS / WERK ZARGEN



Grauthoff Zargenstraße 1-8

alternativ: Westenholzer Straße 118 / Vennstraße
33397 Rietberg-Mastholte

► **Schulungscampus „Hobelbank“**

Fon: **02944 803-0**

NAVIGATION



© WERK TÜREN



Brandstraße 71-79

33397 Rietberg-Mastholte

► **Zentrale | Ausstellung**

Fon: **02944 / 803-0**

NAVIGATION



licht & harmonie.



licht & harmonie / alumin impulse

Brandstraße 81-83
33397 Rietberg-Mastholte

► **Zentrale | Ausstellung**

Fon: **02944 / 97 22-0**

NAVIGATION

